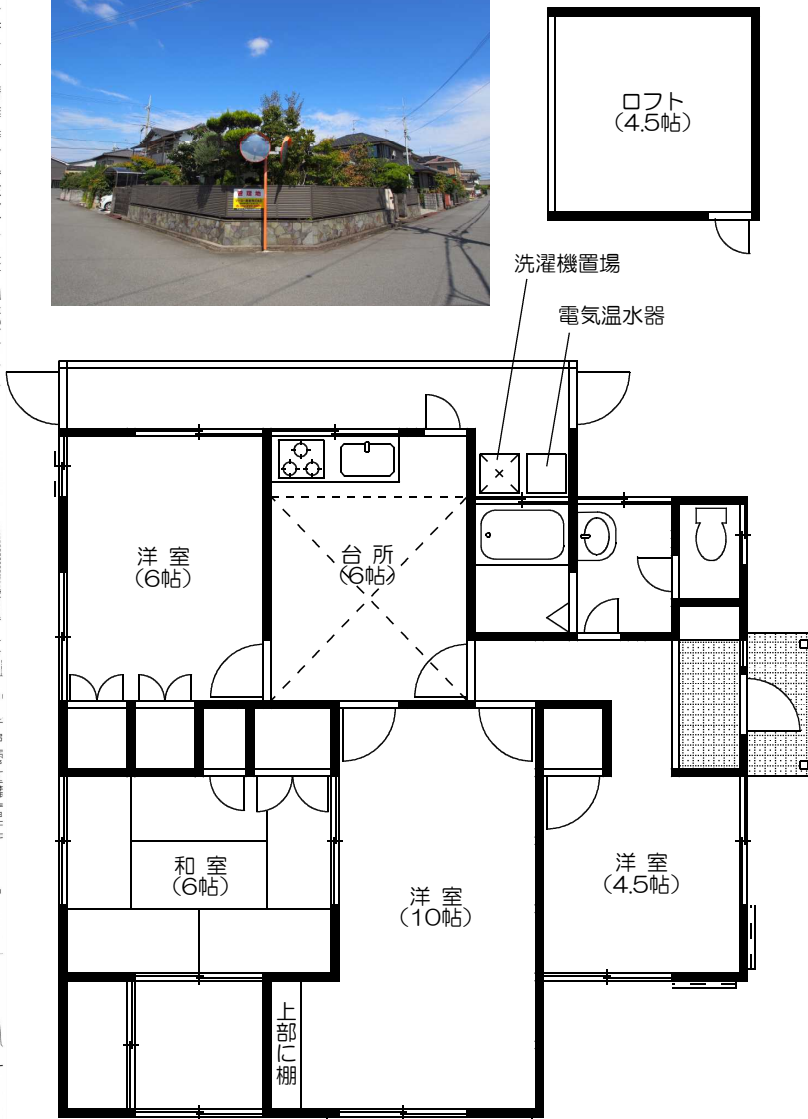


## 2.一戸建住宅等

現地案内図・物件図面



物件種目	新築	一戸建住宅	
	中古		
価格	総額 1,200 万円	内消費税額	万円
所在地	揖保郡 太子町 竹広 字荻丁田 36番15		
交通状況	JR山陽本線 網干 駅より徒歩 9 分 ( )バス乗車 分 停より徒歩 分 その他		
土地面積	①公簿 188.06㎡ 2.実測 (56.88坪)	ほかに私道面積	㎡
国土法届	1.必要 2.届出中 ③不要	付帯権利	1.抵当権 2.温泉利用権
建物面積	延 57.96㎡ (17.53坪) 1/F 57.96 ㎡ 2/F ㎡ 3/F ㎡ 他 ㎡		
建物構造材質等	①木造 2.ブロック造 3.鉄骨造 4.RC 5.SRC 6.PC 7.HPC 8.その他 地上 ( 1 ) 階・地下 ( / ) 階		
間取	部屋数( 4 )   2.K ③DK 4.LK 5.LDK 6.SK 7.SDK 8.SLK 9.SLDK		
築年月日	(和暦)昭和46年2月	駐車場	①有( 1 台分) 2.無
土地権利	①所有権 2.旧法地上権 3.旧法賃借権 4.(普通・定期)地上権 5.(普通・定期)賃借権		
地目	①宅地 2.田 3.畑 4.山林 5.雑種地 9.その他 ( )		
都市計画	①市街化区域 2.市街化調整区域 3.未線引き 4.域外		
用途地域	(1) (10) (①) (2) (12) (3) (13) (4) (5) (6) (7) (8) (99) 1低・2低・1中・2中・1住・2住・準住・近商・商業・準工・工業・工専・無指定		
建ぺい率	60 %	容積率	150 %
他の法令上の制限	1.防火 2.準防火 3.高度 4.高度利用 5.風致 6.文教 9.その他		
地勢	①平坦 2.高台 3.低地 4.ひな段 5.傾斜地 9.その他 ( )		
設備	①電気 ②上水道 ③下水道 4.浄化槽 5.側溝 6.都市ガス 7.プロパンガス 8.電話 ⑨エアコン ⑩給湯 11.その他 ( )		
接道状況	1.一方 ②角地 5.二方 3.三方 4.四方 5.なし		
接道方向等	(1.北 2.北東 ③東 4.南東 5.南 6.南西 7.西 8.北西) 側 幅員 ( ) m (1.北 2.北東 3.東 4.南東 ⑤南 6.南西 7.西 8.北西) 側 幅員 ( ) m 位置指定 (1.有 ②無) ・ (①公道 2.私道) に ( 東11.79 南12.03 ) m 接面		
現況	1.所有者居住中 ②空家 3.賃貸中 4.未完成 < 年 月 予定 >		
引渡	①即時 2.相談 3.期日指定 < 和暦 ( ) 年 ( ) 月 頃 >		
備考	地区計画区域内(竹広南地区) 駐車場小型車のみ可 オール電化 (IHコンロ・電気温水器) 1階南側増築部分有り(未登記)		

商号 **セーヨー産業株式会社**

事務所所在地 **姫路市御立西二丁目1番17号**

TEL **(079) 297-3101**

FAX **(079) 297-3100**

URL <http://www.seyo.co.jp> E-Mail [info@seyo.co.jp](mailto:info@seyo.co.jp)

宅建免許番号 知事(10)第450297号

● 所属団体名 兵庫県宅地建物取引業協会

● 支部名 姫路支部

担当者	取引注者	取引態様	1. 売主 2. 代理 3. 専属専任 ④ 専一 5. 一般	主理 専任 任 般	報酬形態	① 分かれ 2. 当方不払 3. 当方片手負担 4. 代理負担折半 5. 相
<b>大谷</b>	<b>大谷</b>					
報酬率/額		(売買価格の3%+6万円)+消費税額				